

**Avertissement**

**Qu'y a-t-il dans la boîte ?**

**Aperçu du produit**

**Voyant LED**

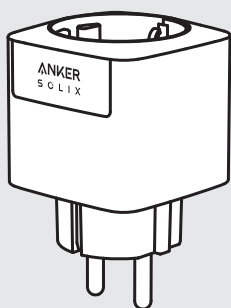
**Utiliser l'application**

**Spécifications**

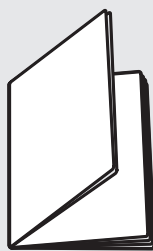
## Avertissement

Lisez attentivement ce manuel d'utilisation avant d'utiliser le produit pour vous assurer que vous comprenez parfaitement le produit et que vous pouvez l'utiliser correctement. Après avoir lu ce manuel d'utilisation, conservez-le en lieu sûr pour vous y référer ultérieurement. Une utilisation incorrecte de ce produit peut causer des blessures graves à vous-même ou à autrui, ou entraîner des dommages au produit et des pertes matérielles. En utilisant ce produit, vous déclarez que vous comprenez, approuvez et acceptez tous les termes et contenus de ce document. Anker SOLIX n'est pas responsable des pertes découlant de l'échec de l'utilisateur à utiliser ce produit conformément à ce manuel d'utilisation. Conformément aux lois et réglementations, Anker SOLIX se réserve le droit de donner une interprétation finale de ce document et de tous les documents relatifs à ce produit. Ce document peut être modifié sans préavis (mises à jour, révisions ou résiliation). Veuillez visiter le site Web Anker SOLIX pour obtenir les dernières informations sur le produit.

## Qu'y a-t-il dans la boîte ?

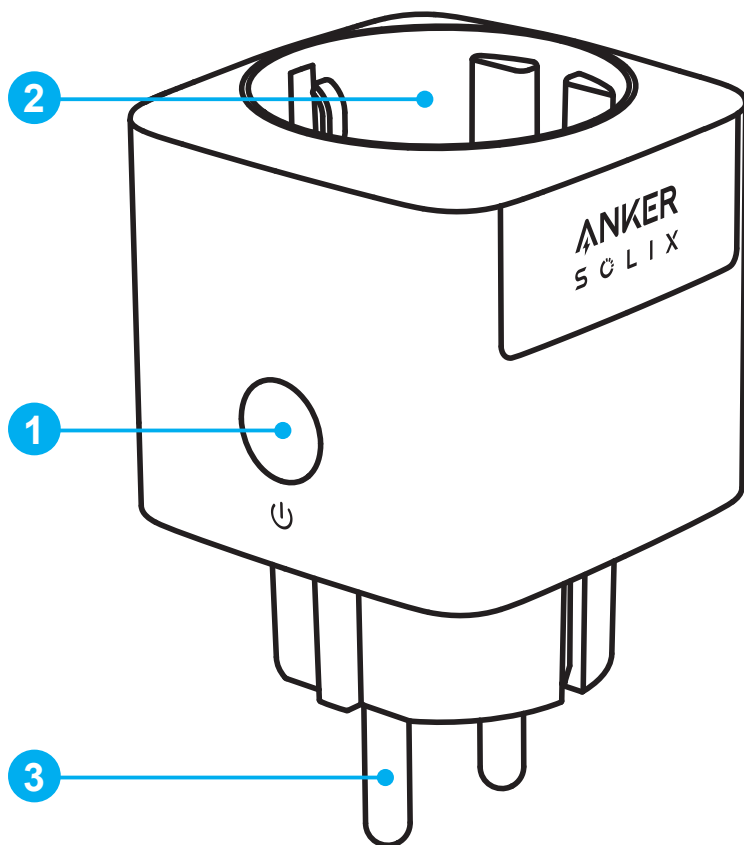


Anker SOLIX Smart Plug



CONSIGNES DE SÉCURITÉ IMPORTANTES

## Aperçu du produit



### ❶ Bouton Marche/Arrêt

Appuyez pendant 2 secondes pour allumer/éteindre la prise.

Appuyez pendant 7 secondes pour réinitialiser le mode de configuration réseau.

### ❷ Prise

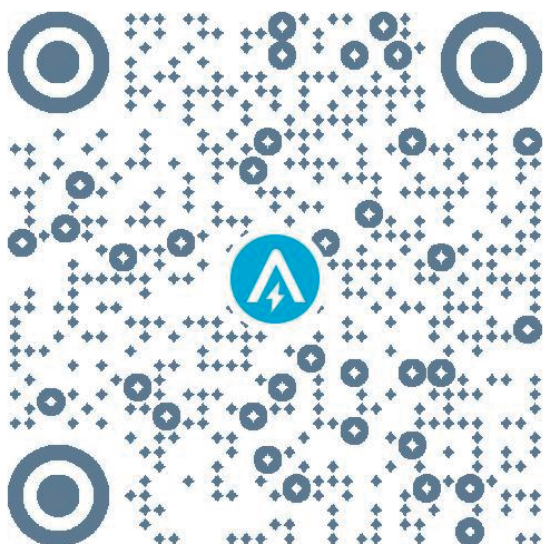
### ❸ Fiche

## Voyant LED

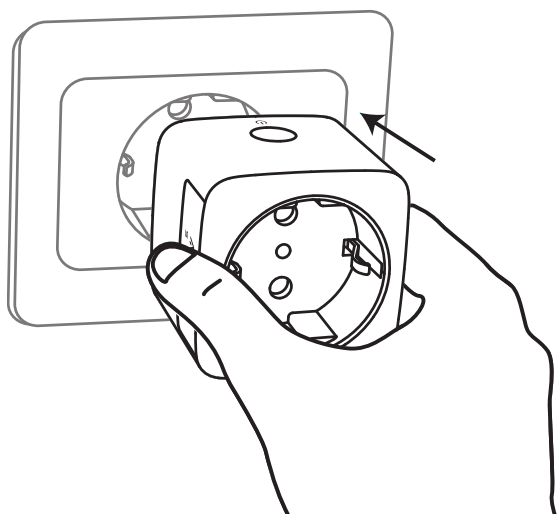
Couleur	État LED	Description
Vert	Clignotement lent	Appuyez sur le bouton marche/arrêt pendant 2 secondes pour démarrer la configuration réseau.
	Clignotement rapide	Localisation et recherche de réseau.
	Illumination fixe	Configuration réseau réussie.
Rouge	Clignotement lent	La prise est défectueuse.

## Utiliser l'application

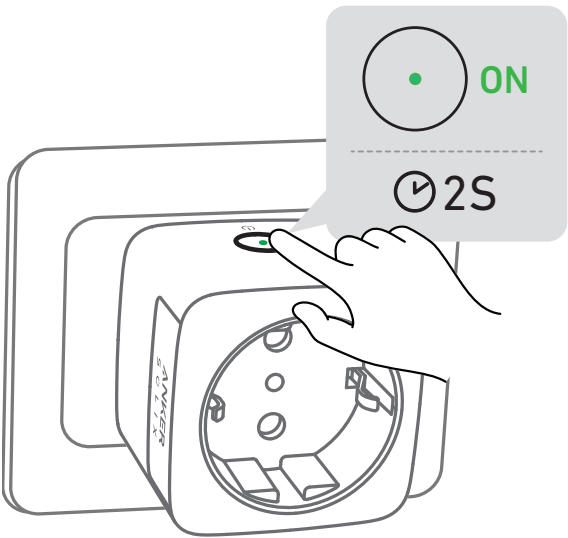
1. Recherchez « Anker » et téléchargez l'application Anker via l'App Store ou Google Play. Ou scannez le code QR ci-dessous pour accéder à votre boutique d'applications.



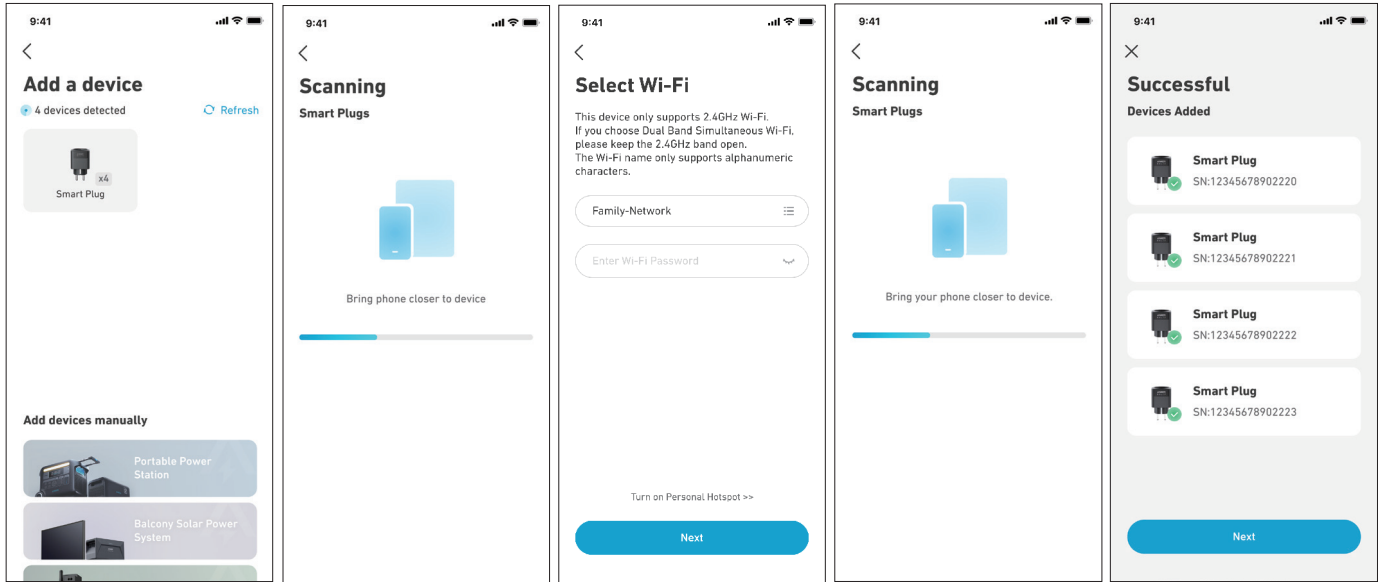
2. Branchez la Smart Plug.



3. Appuyez pendant 2 secondes pour allumer la prise. L'indicateur deviendra vert et s'estompera, puis réapparaîtra lentement.



4. Terminez la configuration du réseau sur l'application Anker.



Spécifications

Température de fonctionnement	-20 °C -40 °C
Tension	220-240 Vac, 50/60 Hz
Actuel	10 A
Communication	Wi-Fi (2,4 G)
	Bluetooth
Dimensions (L × H × P)	50*50*83,5 mm